

Leistungsbewertung Mathematik

Grundlagen der Leistungsbewertung sind alle vom Kind erbrachten Leistungen.

Die Leistungsbewertung richtet sich nach dem Fortschritt der selbstständig erarbeiteten Themen und nach inhaltsbezogenen Fähigkeiten und Fertigkeiten gemäß der Richtlinien und Lehrpläne. Die Kinder sollen die in den neuen Richtlinien und Lehrplänen geforderten Kompetenzen erwerben und anwenden.

Die Kinder arbeiten weitgehend selbstständig in ihrem individuellen Lerntempo. So sind unterschiedliche Lernfortschritte möglich. Zu jedem Themenblock schreiben die Kinder Erfolgskontrollen. In Klasse 3 und 4 werden zusätzlich zu den Erfolgskontrollen schriftliche Arbeiten geschrieben. Eine detaillierte Diagnostik durch die Lehrpersonen stellt sicher, dass die Kinder nur dann weiter arbeiten, wenn sie die Aufgaben in der Erfolgskontrolle zum bereits bearbeiteten Heft selbstständig lösen können und verstanden haben. Kinder mit Lernschwierigkeiten werden zusätzlich gefördert und erhalten individuell abgestimmte Aufgaben oder zusätzliches Übungsmaterial.

Im Sinne nachhaltigen Lernens soll gewährleistet werden, dass auch schwächere Lerner auf jeden Fall im Bereich der grundlegenden Anforderungen Sicherheit erwerben können. Kinder, die bereits die mathematischen Fähigkeiten und Fertigkeiten der jeweiligen Klassenstufe erreicht haben, werden durch zusätzliche Programme und erweitertes Übungsmaterial gefördert.

Die Eltern erhalten die Ergebnisse der Erfolgskontrollen, sowie die schriftlichen Arbeiten zur Kenntnis. Ausführliche Beratung über den Lernfortschritt und Fördermaßnahmen erfolgt an je 2 Elternsprechtagen im Schuljahr.

Leistungsbewertung Klasse 1 und 2	Leistungsbewertung Klasse 3 und 4
<p>Prozessbezogene Kompetenzen Kriterien zur Bewertung: Die SuS</p> <ul style="list-style-type: none">• teilen Vermutungen mit,• erklären Arbeitsergebnisse,• finden Rechenwege,• kennen und verwenden Fachbegriffe,• erkennen Analogien und können sie zum Rechnen nutzen,• entnehmen Informationen aus Darstellungen und geben sie mit eigenen Worten wieder.	<p>Prozessbezogene Kompetenzen Kriterien zur Bewertung: Die SuS</p> <ul style="list-style-type: none">• können mathematische Beziehungen und Gesetzmäßigkeiten klären und Begründungen folgen,• erschließen sich Sachsituationen/-aufgaben selbstständig und lösen sie korrekt,• kennen und verwenden Fachbegriffe korrekt.
<p>Inhaltsbezogene Kompetenzen Zahlen und Operationen Kriterien zur Bewertung: Die SuS</p> <ul style="list-style-type: none">• erfassen und benennen Mengen im Zahlenraum bis 20 (100),• lösen Additions- und Subtraktionsaufgaben, Ergänzungs- und Umkehraufgaben im Zahlenraum bis 20 (100),	<p>Inhaltsbezogene Kompetenzen Zahlen und Operationen Kriterien zur Bewertung: Die SuS</p> <ul style="list-style-type: none">• haben den Zahlenraum bis 1000 (1000000) erfasst und können Zahlen darin ordnen und vergleichen,• können die Aufgaben des kleinen Einmaleins und deren Umkehrungen sicher lösen,

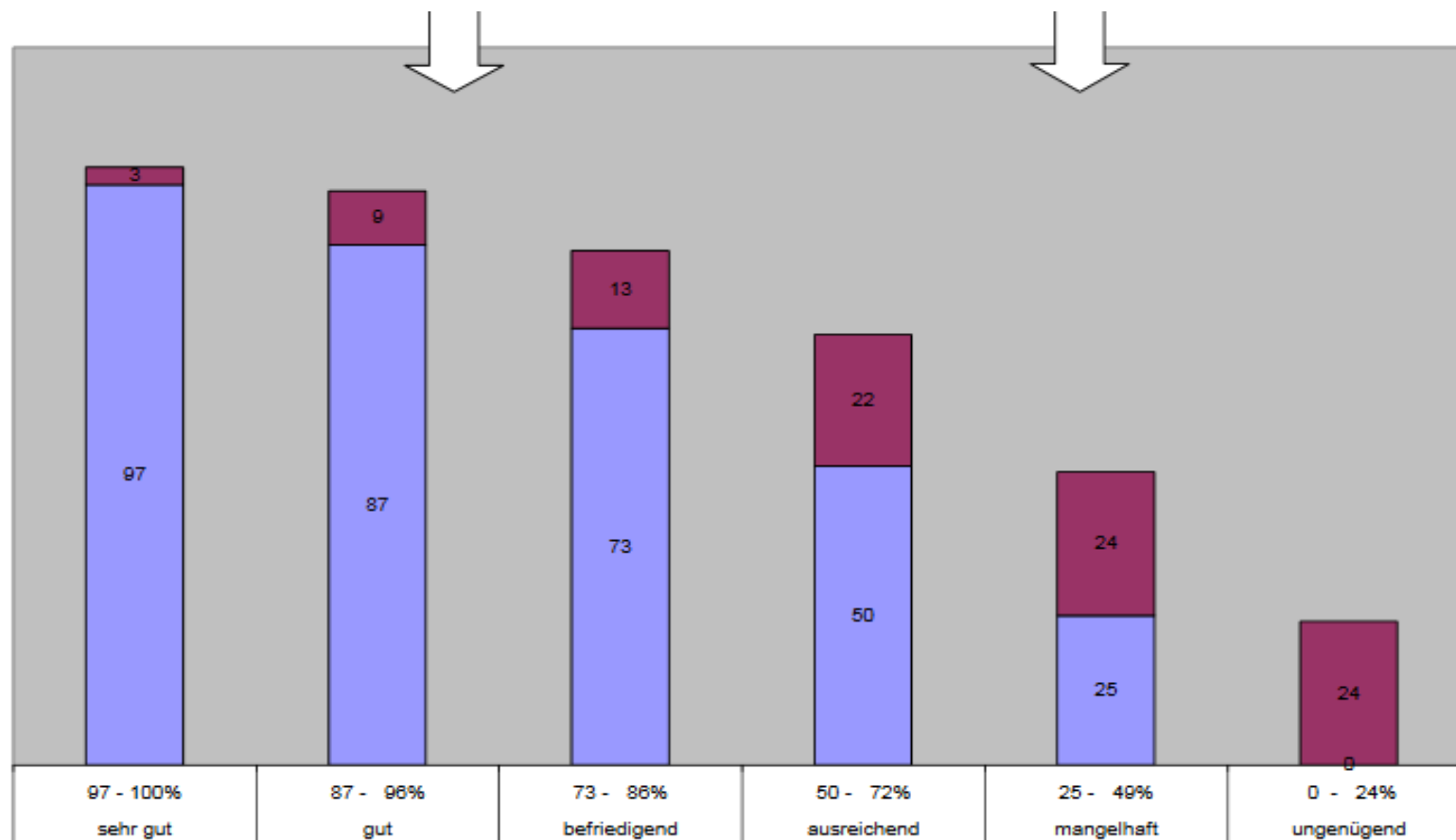
<ul style="list-style-type: none"> • vergleichen Zahlen mit Hilfe der entsprechenden mathematischen Relationszeichen, • erkennen Zusammenhänge zwischen verschiedenen Übungsformen, • lösen Kopfrechenaufgaben im Zahlenraum bis 20 (100) in angemessenem Tempo, • geben die Kernaufgaben und einzelne Aufgaben des kleinen Einmaleins automatisiert wieder (Klasse 2). 	<ul style="list-style-type: none"> • können die erarbeiteten Rechenverfahren, (halbschriftlich/schriftlich) zu den vier Grundrechenarten erläutern und sicher lösen, • können Zahlbeziehungen und Rechengesetze für vorteilhaftes Rechnen nutzen.
<p>Raum und Form Kriterien zur Bewertung: Die SuS</p> <ul style="list-style-type: none"> • erkennen Gesetzmäßigkeiten in Reihen und Mustern und setzen sie fort, • kennen Lagebeziehungen und können sich im Raum orientieren, • erkennen Symmetrien, • unterscheiden unterschiedliche Körper und Flächen voneinander. 	<p>Raum und Form Kriterien zur Bewertung: Die SuS</p> <ul style="list-style-type: none"> • untersuchen ebene Figuren und geometrische Körper, benennen diese und verwenden Fachbegriffe (waagrecht, senkrecht, Fläche, Kante...), • können geometrische Grundfertigkeiten ausführen, • haben ein räumliches Vorstellungsvermögen entwickelt.
<p>Größen und Messen Kriterien zur Bewertung: Die SuS</p> <ul style="list-style-type: none"> • verfügen über Vorstellungen zu Geld und Zeit, • lösen Sachaufgaben. 	<p>Größen und Messen Kriterien zur Bewertung: Die SuS</p> <ul style="list-style-type: none"> • vergleichen und ordnen Größen und rechnen damit, • entnehmen Sachaufgaben relevante Informationen, • beziehen Ergebnisse von Sachaufgaben auf die Sachsituation und überprüfen sie auf ihre Plausibilität.
<p>Daten, Häufigkeiten, Wahrscheinlichkeiten Kriterien zur Bewertung: Die SuS</p> <ul style="list-style-type: none"> • lösen einfache kombinatorische Aufgaben, • sammeln Daten, erstellen Tabellen und erkennen Zusammenhänge. 	<p>Daten, Häufigkeiten, Wahrscheinlichkeiten Kriterien zur Bewertung: Die SuS</p> <ul style="list-style-type: none"> • können Tabellen, Kalender und Diagramme lesen und erstellen, • bestimmen die Anzahl verschiedener Möglichkeiten bei kombinatorischen Aufgaben, • beschreiben die Wahrscheinlichkeit von einfachen Ereignissen.

Leistungsbewertung Klasse 1 und 2

Die **Leistungen in den Tests** werden anhand von Kriterienrastern sowie mit Punkten bewertet. Dabei gilt diese Bewertungsgrundlage:

Leistungsbewertung Klasse 3 und 4

Im Beurteilungsbereich „Schriftliche Arbeiten“ werden in den **Klassenarbeiten** der Klassen 3 und 4 mithilfe von Kriterienrastern entsprechende Fähigkeiten und Fertigkeiten überprüft. Am Ende eines Themas erfolgt jeweils eine (differenzierte) Klassenarbeit. Diese wird wie folgt bewertet:



Leistungsbewertung Klasse 1/2

Wenn die in den Richtlinien und Lehrplänen definierten Lernziele nach Klasse 2 in einem, zwei oder drei Jahren erreicht sind, erfolgt die Versetzung in Klasse 3.

Für Kinder, die nach einem Schuljahr in Klasse 3 versetzt werden, wird der individuelle Lernfortschritt gewertet.

Leistungsbewertung Klasse 3/ 4

Die Zeugnisnote in Klasse 3 und 4 setzt sich folgendermaßen zusammen:

